



CLUB ALPINO ITALIANO **SEZIONE DI MESTRE**



Il gruppo fotografico del CAI Sezione di Mestre organizza per l'anno 2024 un ciclo di uscite fotografiche in ambiente alpino.

Le uscite, grazie alla presenza e all'assistenza continua di un fotografo, permetteranno di imparare a riconoscere e a sfruttare i diversi tipi di luce naturale, ad inquadrare la scena, a valutare l'esposizione e a pianificare un'escursione fotografica.

Coloro che avessero già conoscenze fotografiche acquisite potranno perfezionare la tecnica e soprattutto affinare l'osservazione che è un aspetto importante della fotografia.

Successivamente all'uscita, nel mese di maggio o inizio giugno, verrà organizzato un incontro serale in Sezione CAI di Mestre per la visione e valutazione collettiva degli scatti dei partecipanti (max. 10 scatti a testa).

Domenica 19 maggio: "Le cascate dell'Arzino"

Friuli Venezia Giulia



Escursione facile in Friuli Venezia Giulia nella valle del fiume Arzino.

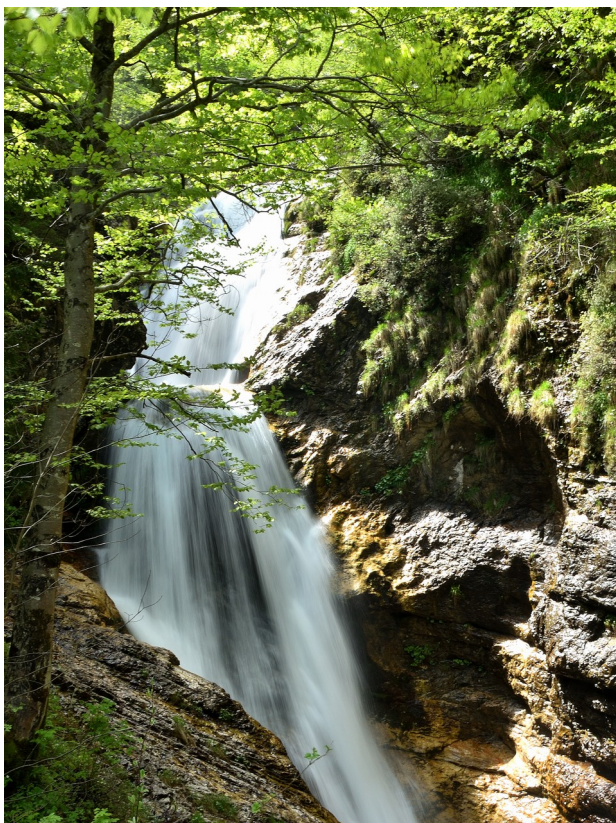
CLUB ALPINO ITALIANO – Sezione di Mestre Via Fiume, 47/a – Mestre – 30171 – Venezia (Ve)
Tel. 041 938198 - segreteria@caimestre.it - grupprofotografico@caimestre.it
internet: www.caimestre.it

L'escursione parte da località San Francesco da dove si risale in auto la SP1 della Val d'Arzino, in direzione Sella Chianzutan e, una volta superato il confine fra le Province di Pordenone e Udine (ponte sul Rio Rugoni), si procede ancora per un chilometro fino in località "Chiavalarías" dove (nei pressi del primo tornante) sulla sinistra si stacca una carrabile sterrata che scende per pochi metri fino a uno spiazzo che consente di parcheggiare.

Ci si incammina lungo la comoda pista forestale che, oltrepassato l'Arzino, ne costeggia la sponda destra e, dopo un breve tratto, prosegue con pendenza minima addentrandosi nel bosco lungo le pendici settentrionali del Monte Drea.

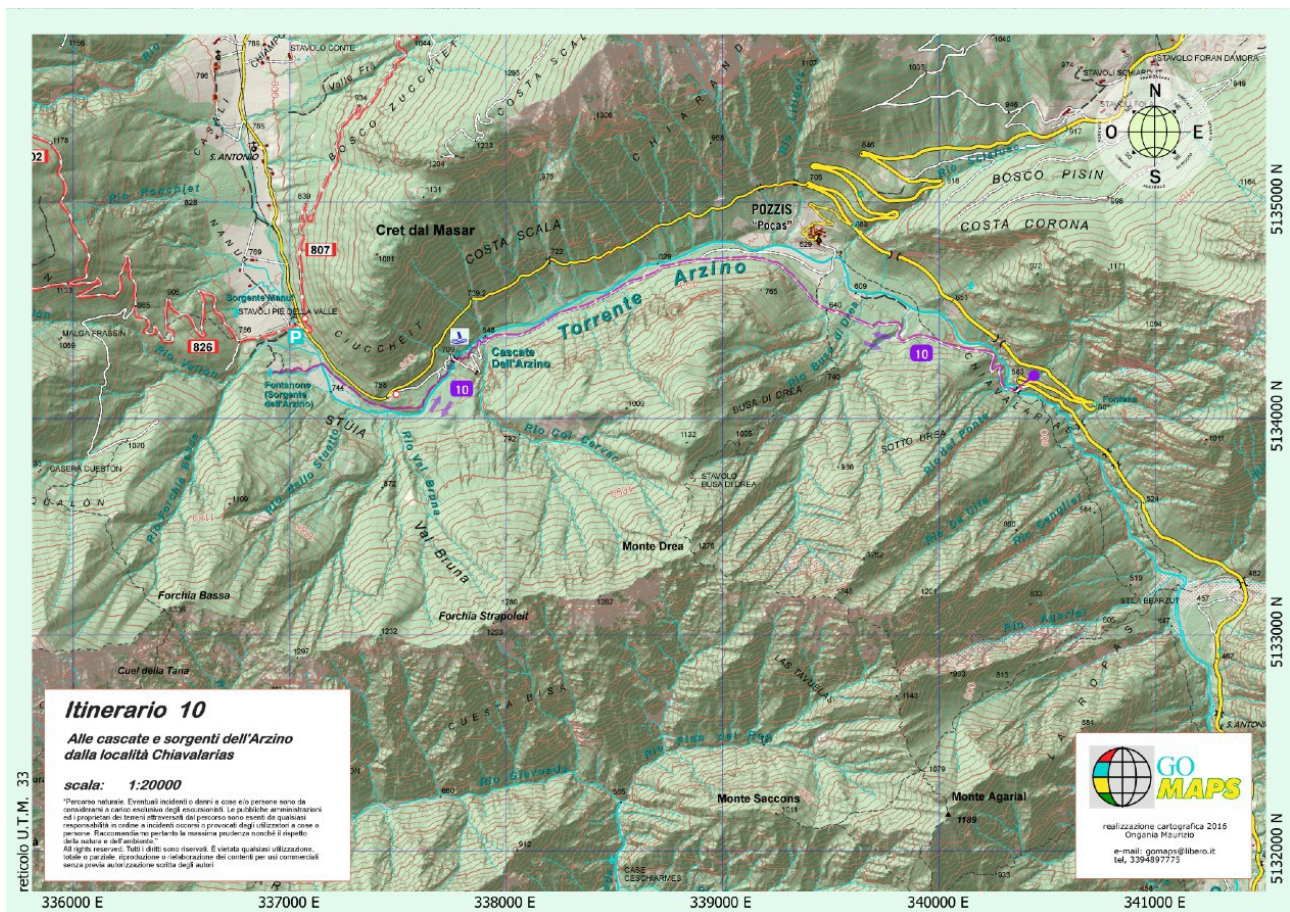
Giunti all'altezza di Pozzis, è possibile effettuare una breve deviazione per una visita al piccolo paese scendendo al greto dell'Arzino che, se il periodo non è particolarmente piovoso, è possibile guardare senza particolari problemi sfruttando i diversi sassi che consentono di guadagnare la sponda sinistra e risalire fino alle case del borgo.

Riguadagnata la sponda destra e ritornati sulla pista forestale che costeggia l'Arzino, la si percorre fino al ponte sul Rio Colle Cervar (m. 654) superato il quale si abbandona la pista prendendo a destra il percorso, attrezzato con idonee protezioni, che segue il bordo della forra e che consente di ammirare da vicino e in sicurezza tutta la serie delle cascate intervallate dalle splendide pozze d'acqua cristallina e dalle ampie vasche di erosione.



Il sentiero esce nuovamente sulla pista forestale per oltrepassare la forra su un ponticello in legno che ci porta sulla sponda sinistra dell'Arzino.

Si abbandona nuovamente la pista, che risale fino a immettersi sulla strada asfaltata per Preone, e si prosegue a sinistra lungo il camminamento che subito dopo il ponte continua a costeggiare il torrente, che offre ancora alcuni suggestivi punti di osservazione, per giungere in breve ad uno spiazzo dotato di panche all'interno della faggeta. Qui ci fermeremo per il pranzo al sacco. Il Ritorno avviene per la medesima strada.



Carta Tabacco 013

Venerdì 16 maggio sarà comunicata via telefono ai partecipanti la conferma dell'uscita in base alle previsioni meteo.

PARTENZA Ore 07:00 Mestre piazzale di fronte Decathlon

ARRIVO Ore 09:30 località San Francesco presso bar con terrazzo e ombrellino per caffè e breve ristoro

INIZIO ESCURSIONE: ORE 10:00

RITORNO Ore 16:30 località San Francesco ristoro allo stesso bar della mattina
ore 17:00 partenza per Mestre
Ore 19:30 Mestre piazzale di fronte Decathlon (traffico permettendo)

QUOTA INDIVIDUALE DI PARTECIPAZIONE: € 5,00

L'uscita è aperta a tutti i soci CAI in regola con l'iscrizione all'anno in corso

ORGANIZZAZIONE DELL'ESCURSIONE:

Luciana Vita tel. 347 334 1287

Gianni Comin tel. 340 245 2001

ISCRIZIONI: iscrizione telefonica o via mail entro venerdì 17 maggio 2024 (gruppofotografico@caimestre.it). **Le iscrizioni telefoniche e via mail sono impegnative al fine del versamento della quota.**

Gli orari sono puramente indicativi. Sarà ad insindacabile giudizio degli organizzatori ogni variazione di itinerario e/o programma, in funzione delle condizioni atmosferiche e della preparazione del gruppo.

REGOLAMENTO E NOTIZIE UTILI PER IL PARTECIPANTE

I seguenti punti illustrano le regole e i criteri per la partecipazione all'escursione:

CLUB ALPINO ITALIANO – Sezione di Mestre Via Fiume, 47/a – Mestre – 30171 – Venezia (Ve)
Tel. 041 938198 - segreteria@caimestre.it - gruppofotografico@caimestre.it
internet: www.caimestre.it

1. La partecipazione all'escursione è subordinata all'iscrizione, al versamento dell'intera quota stabilita e all'accettazione del presente regolamento.
2. Le iscrizioni devono essere formalizzate entro la sera del venerdì precedente l'escursione. Sono ammesse iscrizioni telefoniche e via mail che vincolano chi si iscrive al versamento della quota. Le iscrizioni sono accettate entro i termini prestabiliti, ma possono essere chiuse anticipatamente qualora si raggiunga il numero massimo di iscritti.
3. Al momento dell'iscrizione il partecipante deve dichiarare la condizione di socio in regola con il tesseramento per l'anno in corso, esibendo la tessera personale.
4. I minori dovranno essere accompagnati da persona garante e responsabile.
5. La quota versata all'iscrizione non sarà restituita in caso di mancata partecipazione.
6. Il Responsabile dell'Escursione ha facoltà (e dovere) di escludere dall'escursione i partecipanti che per cause diverse (inadeguato equipaggiamento, precarie condizioni fisiche, inesperienza, ecc.) non diano sufficienti garanzie al superamento delle difficoltà dell'itinerario, senza pregiudizio per loro stessi e per il gruppo.
7. Il Responsabile dell'Escursione si riserva la facoltà di annullare l'escursione in caso di mancato raggiungimento del numero minimo di partecipanti, oppure qualora si presentino situazioni tali da pregiudicarne il buon esito. Inoltre è possibile che per necessità sia modificato l'itinerario dell'escursione stessa e la logistica (p.e. mezzi di trasporto). Nel caso di annullamento dell'escursione sarà restituita la quota versata, mentre nel caso di modifica dell'itinerario e della logistica la quota potrà essere rivalutata, restituendo parte di quanto versato, se dovuto.
8. L'escursione sarà effettuata conformemente al programma, salvo eventuali variazioni e modifiche comunicate in sede d'iscrizione dal Responsabile dell'Escursione. Qualora sorgano situazioni di precarietà e rischio per i partecipanti o le circostanze lo richiedano, variazioni e modifiche d'itinerario potranno essere apportate durante lo svolgimento dell'Escursione stessa, secondo il giudizio insindacabile del Responsabile dell'Escursione.
9. Il partecipante all'escursione è informato tramite la scheda descrittiva dell'escursione e al momento dell'iscrizione alla stessa circa le caratteristiche dell'itinerario, le difficoltà e l'equipaggiamento necessario, gli orari, il luogo di ritrovo, e ogni altra informazione ritenuta utile; pertanto, qualora partecipi all'escursione, se ne assume la responsabilità, sollevando al tempo stesso gli organizzatori/Accompagnatori, il Club Alpino Italiano e la Sezione di Mestre per eventuali fatti che possono accadere dovuti a negligenza personale o a dichiarazioni false o parziali soprattutto per quanto riguarda il grado di preparazione e le attitudini psicofisiche.
10. Ai partecipanti sono particolarmente chieste:
 - a. puntualità al ritrovo,
 - b. scrupolosità nel seguire le indicazioni del Responsabile dell'Escursione e degli accompagnatori,
 - c. prudenza, disponibilità e collaborazione.

Ogni partecipante, durante l'escursione, avrà cura:

- di rimanere unito al resto del gruppo evitando inutili ritardi,
- di non creare situazioni difficili per la propria ed altrui incolumità,
- di non lasciare rifiuti di alcun genere lungo i percorsi e/o nei luoghi di sosta,
- di non asportare o danneggiare la flora presente e/o arrecare disturbo alla fauna presente o incontrata.

Non è consentito ad alcuno, salvo esplicita autorizzazione del Responsabile dell'Escursione, l'abbandono della comitiva o la deviazione per altri percorsi.