



CLUB ALPINO ITALIANO
Sezione di Mestre
Gruppo Escursionismo
"Giulio Giurin"



Escursione sul Matajur: 5 giugno 2019

ITINERARI DELLA GRANDE GUERRA

CAPORETTO (KOBARID – KARFREIT)

MataJur (1641), Sentiero Rommel, Mrzli Vrh (1358)

Descrizione generale

L'itinerario proposto consente di ammirare la valle dell'Isonzo (in territorio sloveno) da Plezzo a Tolmino, con al centro Caporetto (Kobarid), da uno stupefacente punto di osservazione. Scenderemo sulla dorsale del Matajur (1641 m), seguendo nel versante sloveno almeno in parte il cosiddetto Sentiero Rommel. La dorsale Sud del Mrzli Vrh (Cima Fredda) è abbastanza spoglia. Anche sulla quota massima la vista è libera su tre punti cardinali, mentre i faggi la chiudono a Ovest. Panorama molto bello sulla valle dell'Isonzo, le Giulie Orientali, il Canin e il Collio.

CLUB ALPINO ITALIANO – Sezione di Mestre

Via Fiume, 47-a – Mestre – 30171 – Venezia (Ve) - . Tel. 348 41 38 588

e_mail: escursionismo@caimestre.it - internet: www.caimestre.it

facebook: <https://www.facebook.com/GruppoEscursionismoGiulioGiurinCaiMestre>



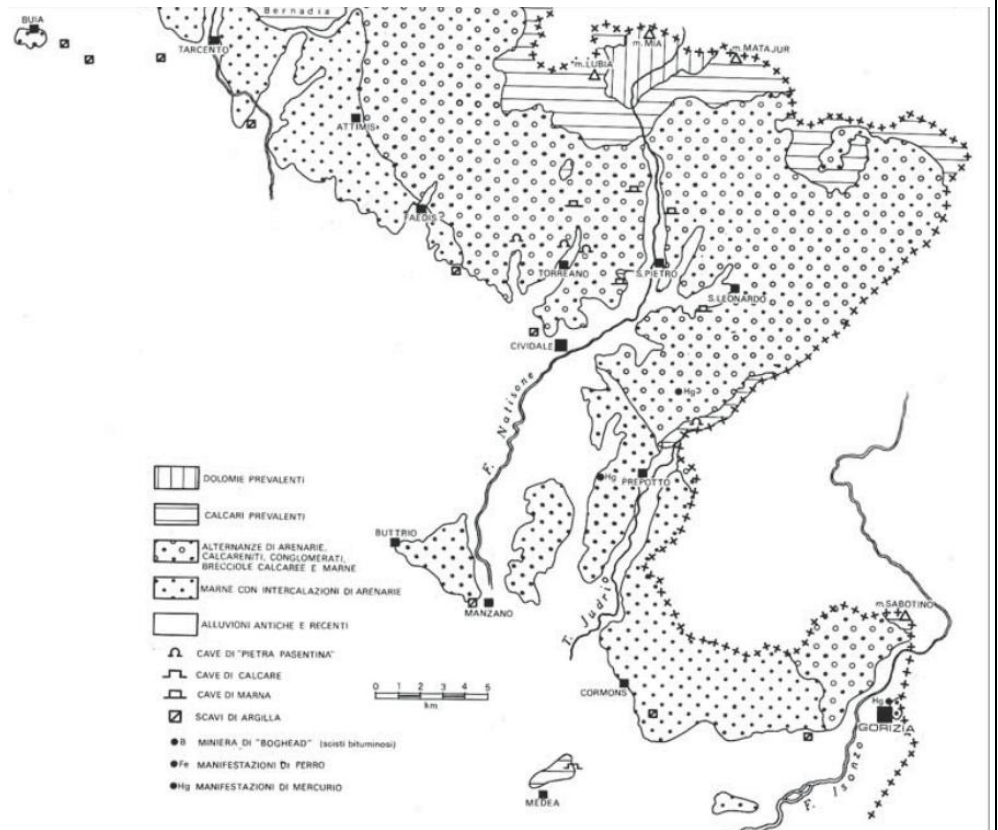
CLUB ALPINO ITALIANO

Sezione di Mestre
Gruppo Escursionismo
"Giulio Giurin"



Aspetti geologici e geomorfologici

La piattaforma carbonatica friulana si è sviluppata specialmente nel Cretaceo superiore, analogamente a quella che ha dato origine al Carso triestino, in corrispondenza di acque basse, ricche di vita (ne fanno fede i numerosi fossili che si rinvencono) cioè in ambienti abbastanza simili a quelli della Dolomia Principale, ma circa 130 Ma prima. Le formazioni cretacee sono affioranti nei rilievi più elevati dei monti Bernadia, Lubia, Mia, Matajur e Sabotino. Nelle catene settentrionali delle Giulie sono dominanti le rigide rocce calcaree e dolomitiche mentre il settore meridionale è il dominio di marne e arenarie (flysch) che occupano la massima parte della superficie delle Prealpi Giulie. In calcari e dolomie sono anche le elevazioni maggiori dei monti della Bernadia, del Mia e del Matajur (separati dal fiume Natisone) nonché, in soli calcari, la dorsale del Colovrat al confine italo sloveno.



CLUB ALPINO ITALIANO – Sezione di Mestre

Via Fiume, 47-a – Mestre – 30171 – Venezia (Ve) - Tel. 348 41 38 588

e_mail: escursionismo@caimestre.it - internet: www.caimestre.it

facebook: <https://www.facebook.com/GruppoEscursionismoGiulioGiurinCaiMestre>



CLUB ALPINO ITALIANO

Sezione di Mestre
Gruppo Escursionismo
"Giulio Giurin"



Aspetti naturalistici

Il **Monte Matajur** è considerato **dal punto di vista naturalistico l'area più interessante delle Prealpi Giulie**, tanto da essere meta di esplorazioni floristiche a partire dalla fine del 1700. Si contano più di 600 specie tra cui: arnica montana, ruscus aculeatus, galantus nivalis e alcune rare, presenti solo nelle Valli del Natisone e nelle Prealpi orientali, come il ruscus hypoglossum, l'euphorbia carniolica, la daphne laureola, l'aremonia agrimonioides (alleanza illirica Aremonia-Fagion). Le formazioni prative sono: a nardo, praterie termofile, arbusteti a ginepro. Essenze arboree prevalenti: faggi, castagni, ontani verdi. Quanto alla fauna, **sul Matajur è presente l'orso, la lince, il lupo**, lo sciacallo dorato, il barbastello, la martora e il tasso. Tra gli uccelli: il falco pecchiaiolo, l'aquila reale, il francolino di monte, il fagiano di monte, la coturnice.



CLUB ALPINO ITALIANO – Sezione di Mestre

Via Fiume, 47-a – Mestre – 30171 – Venezia (Ve) - Tel. 348 41 38 588

e_mail: escursionismo@caimestre.it - internet: www.caimestre.it

facebook: <https://www.facebook.com/GruppoEscursionismoGiulioGiurinCaiMestre>



CLUB ALPINO ITALIANO
Sezione di Mestre
Gruppo Escursionismo
"Giulio Giurin"



<p>Aspetti storici</p>	<p>Caporetto (Kobarid in sloveno o Karfreit in tedesco) è noto a noi italiani come luogo della disfatta che il 24 ottobre 1917 travolse le nostre truppe impegnate sul Monte Nero e sull'Isonzo a fronteggiare l'esercito austro-tedesco, costringendo il fronte italiano a spostarsi prima sul Tagliamento e poi sul Piave. Nella battaglia di Caporetto i morti e feriti italiani furono oltre 40.000 e quelli austro-tedeschi oltre 50.000.</p>  <p>Da sud la valle dell'Isonzo era difesa dagli italiani lungo la dorsale del Kolovrat e del Matajur. Un giovane e brillante sottotenente svevo di nome Erwin Rommel col suo battaglione da montagna, di rinforzo all'Alpen Korps (500 uomini) con azione fulminea da Tolmino il 26 ottobre salì alla vetta del Kolovrat, sbaragliò lì la brigata Arno e poi diede l'assalto al Matajur dove sconfisse la brigata Salerno. In tal modo i tedeschi conquistarono le vette a sud di Caporetto, ultimi caposaldi del fronte italiano, in cinquanta ore con solo 6 morti e 30 feriti avendo catturato 150 ufficiali, 9150 soldati italiani e 81 cannoni. Il Sentiero Rommel è parte del nostro itinerario.</p> <p>DIFFICOLTA': E</p>	
<p>Equipaggiamento Attrezzatura</p>	<p>Scarpe da montagna alte alla caviglia e con suola scolpita; <i>pile</i> o maglione (più strati); giacca impermeabile leggera; berretto; occhiali da sole; zaino; crema solare; indumenti e scarpe di ricambio (da lasciare in pullman); utili i bastoncini da escursionismo.</p>	
<p>Alimentazione</p>	<p>Pranzo al sacco composto da cibi leggeri, facilmente digeribili e nutrienti (frutta secca, muesli, biscotti, frutta, cioccolato, barrette energetiche); borraccia o thermos (assolutamente da escludere le bevande gasate e quelle alcoliche).</p>	
<p>Tempi</p>	<p>ore: 4 h e 30 m</p>	
<p>Dislivelli</p>	<p>Salita: circa 300 m</p>	<p>Discesa: 800 m circa</p>
<p>Cartografia</p>	<p>Tabacco. 1:25000 n.041</p>	
<p>Accompagnatori</p>	<p>Carmelo Coco ONC</p>	

CLUB ALPINO ITALIANO – Sezione di Mestre

Via Fiume, 47-a – Mestre – 30171 – Venezia (Ve) -. Tel. 348 41 38 588

e_mail: escursionismo@caimestre.it - internet: www.caimestre.it

facebook: <https://www.facebook.com/GruppoEscursionismoGiulioGiurinCaiMestre>



CLUB ALPINO ITALIANO
Sezione di Mestre
Gruppo Escursionismo
"Giulio Giurin"



Contatti (telefono)	346 0386624 Carmelo
Luogo e ora di partenza	Parcheeggio Decathlon .ore 7.30
Luogo e ora di rientro	Parcheeggio Decathlon ore 19.30 circa
Mezzo	Auto proprie o pullmino se il numero degli iscritti lo consente
Note	Sarà a insindacabile giudizio degli Accompagnatori responsabili ogni variazione

PROGRAMMA DI MASSIMA

Ore 7.30: partenza da Mestre; autostrada A 4 – Cividale del Friuli, SS54 - Ponte S.Quirino, SP11 – Savogna –Rifugio alpino Pelizzo

Ore 9,45: inizio dell'escursione a piedi per Cima Matajur, Mrzli Vhr (Cima Fredda), discesa verso Masseris

Ore 16,00: termine dell'escursione.

Ore 19,30 circa: ritorno a Mestre

DESCRIZIONE DELL'ITINERARIO

Partiti da Mestre, si imbecca la A 4 in direzione Udine. SR56 per Cividale del Friuli. Si raggiunge Cividale del Friuli, dal 2011 patrimonio mondiale dell'UNESCO per le vestigia dei Longobardi. Lasciata Forum Iulii, come la chiamarono i Romani, si prosegue per 4 Km lungo la SS54 in direzione Slovenia. Una volta arrivati nel villaggio di Ponte San Quirino si svolta a destra, si supera il corso del fiume Natisone e si prosegue in direzione Savogna sulla SP11. Se fin qui la strada saliva dolcemente una volta superato il paesino inizia ad inerpinarsi con pendenze più accentuate grazie ad una serie di tornanti. Lasciato sulla sinistra **l'abitato di Montemaggiore** la carreggiata si fa un po' più stretta finché dopo una manciata di chilometri si giunge al rifugio alpino G. Pelizzo. In totale da Cividale del Friuli sono 26 Km. Dal Rifugio Pelizzo (q. 1325 m) si imbecca il sentiero CAI 736 che sale per prati fino alla cima del Monte Matajur (quota 1641 m). Deviazione in territorio sloveno per il Mrzli Vhr (1358 m).

CLUB ALPINO ITALIANO – Sezione di Mestre

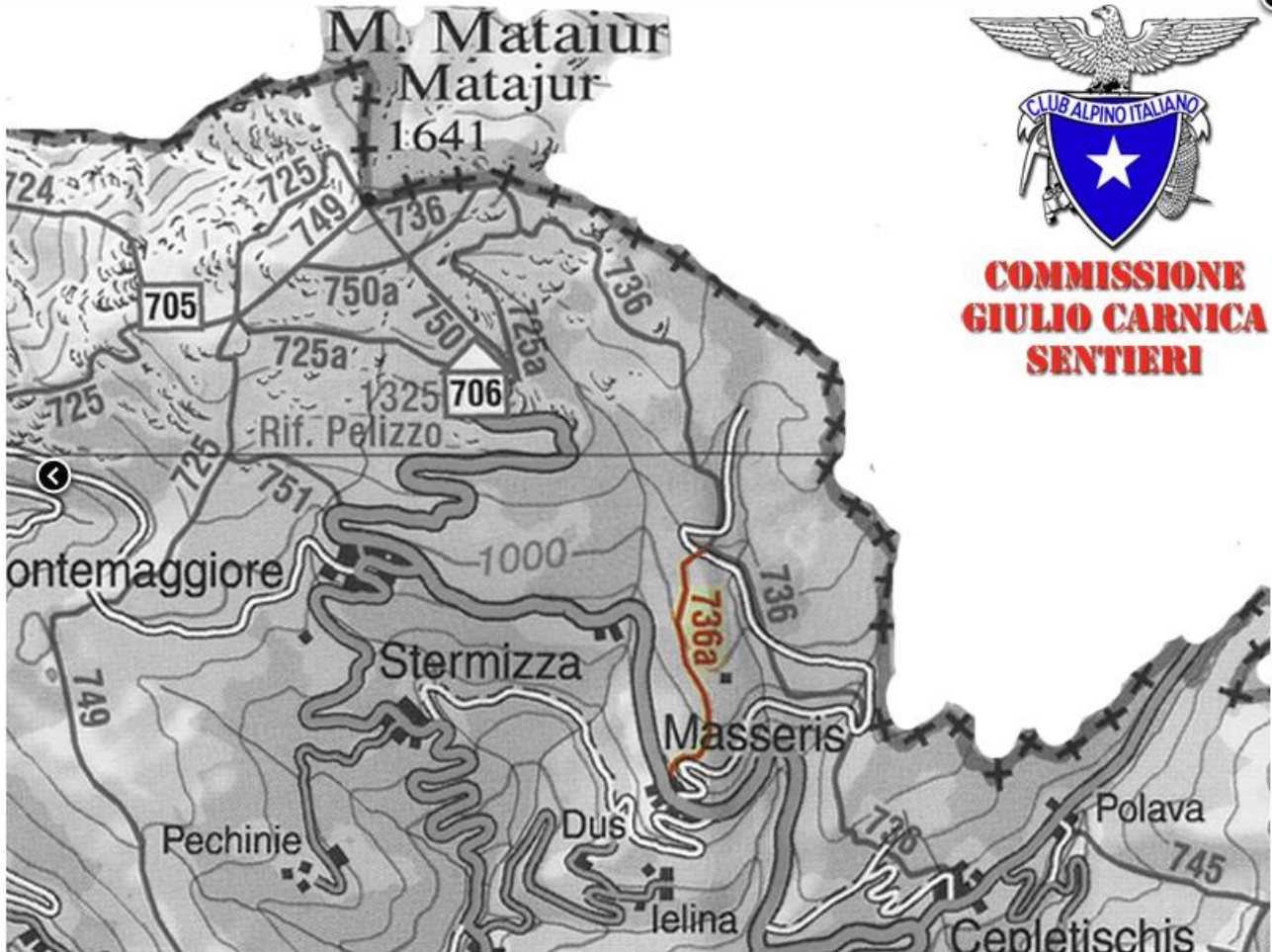
Via Fiume, 47-a – Mestre – 30171 – Venezia (Ve) - . Tel. 348 41 38 588

e_mail: escursionismo@caimestre.it - internet: www.caimestre.it

facebook: <https://www.facebook.com/GruppoEscursionismoGiulioGiurinCaiMestre>



CLUB ALPINO ITALIANO
Sezione di Mestre
Gruppo Escursionismo
"Giulio Giurin"



. Ritorno al Sentiero CAI 736; si scende verso Malga Glava, Casera Tamorsca, a Ovest e a Sud del Monte Cau: all'incrocio col Sentiero CAI 736a, a quota 1090 m., si devia seguendo il 736a verso Masseris (quota 760m) (50 min).

CLUB ALPINO ITALIANO – Sezione di Mestre

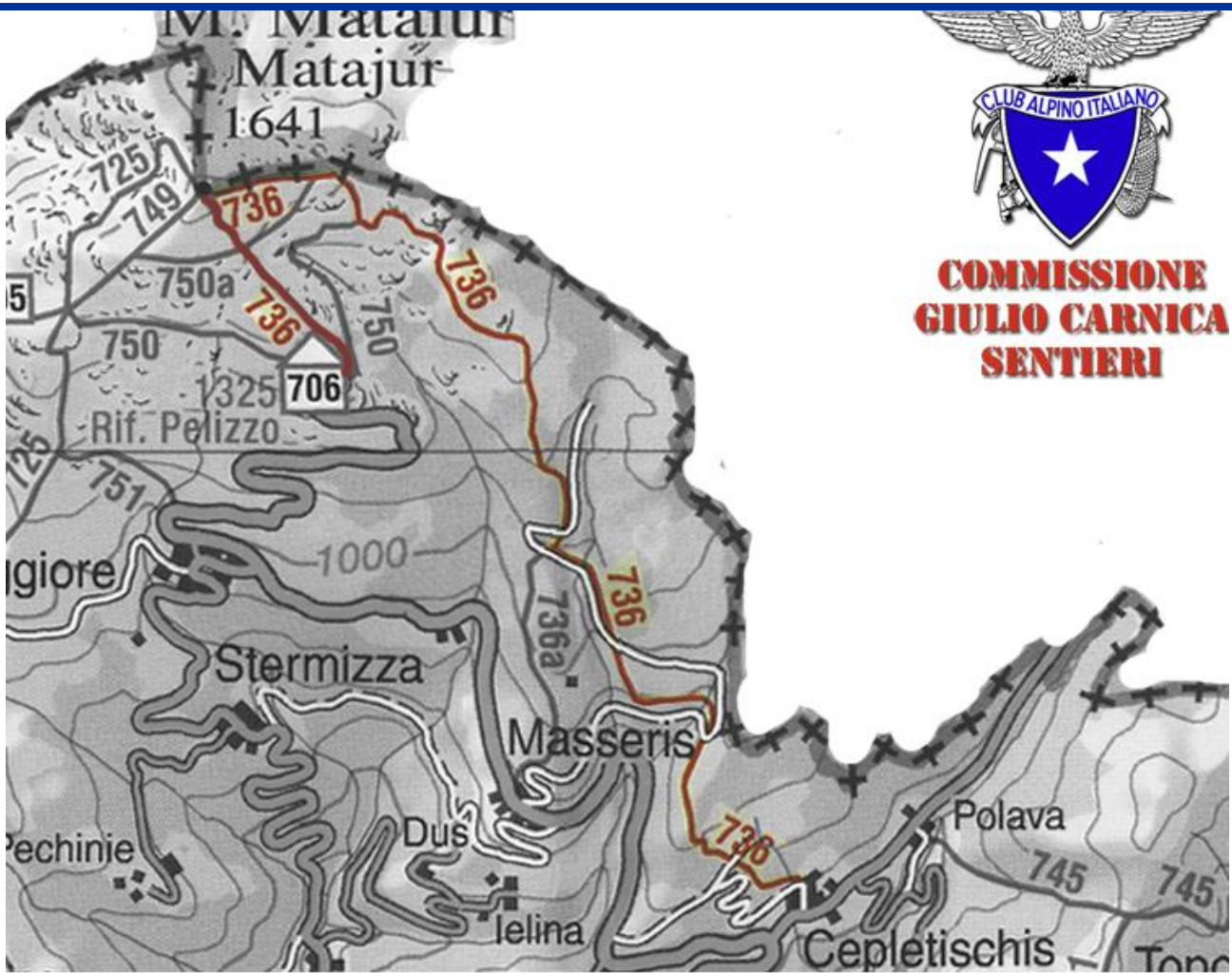
Via Fiume, 47-a – Mestre – 30171 – Venezia (Ve) - . Tel. 348 41 38 588

e_mail: escursionismo@caimestre.it - internet: www.caimestre.it

facebook: <https://www.facebook.com/GruppoEscursionismoGiulioGiurinCaiMestre>



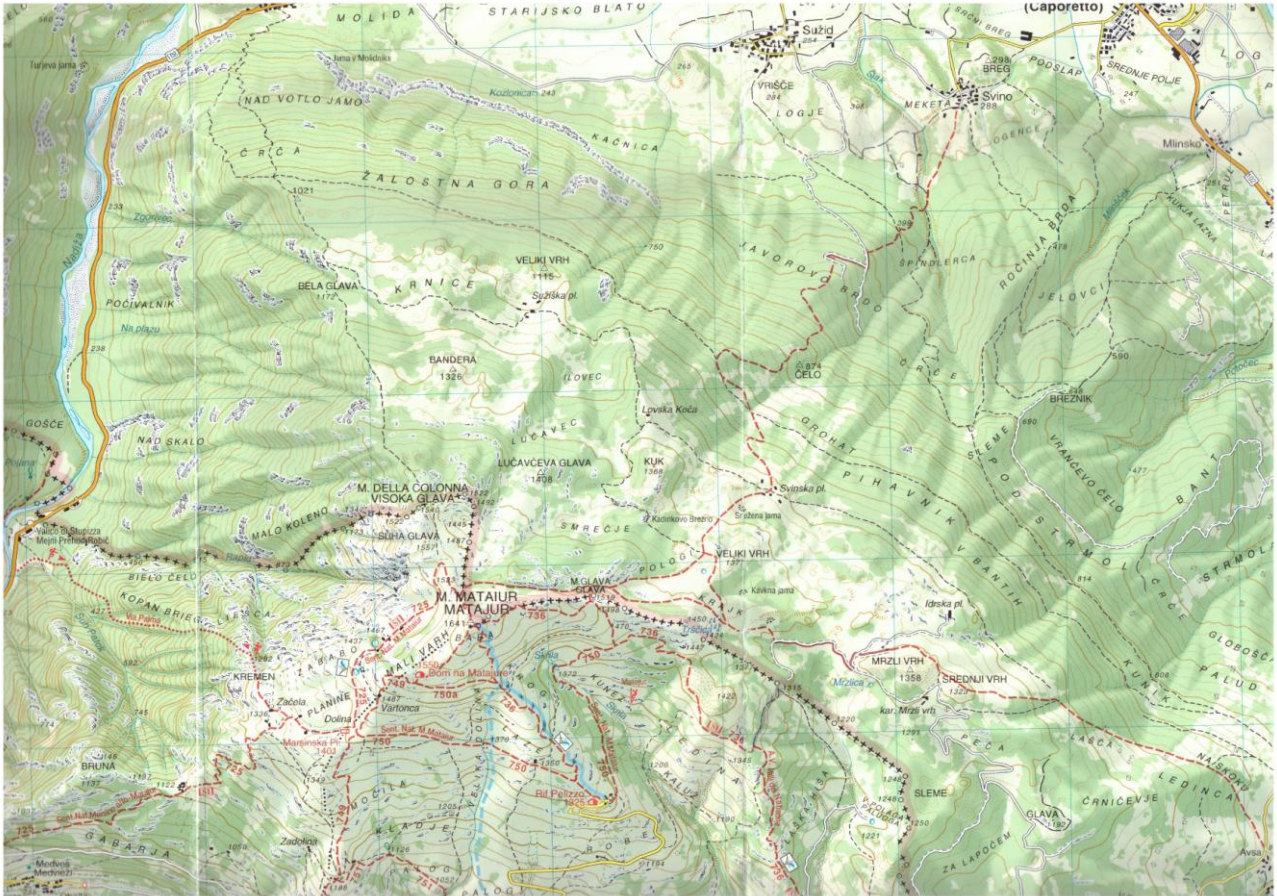
CLUB ALPINO ITALIANO
Sezione di Mestre
Gruppo Escursionismo
"Giulio Giurin"



**COMMISSIONE
GIULIO CARNICA
SENTIERI**



CLUB ALPINO ITALIANO
Sezione di Mestre
Gruppo Escursionismo
"Giulio Giurin"



CLUB ALPINO ITALIANO – Sezione di Mestre

Via Fiume, 47-a – Mestre – 30171 – Venezia (Ve) - Tel. 348 41 38 588

e_mail: escursionismo@caimestre.it - internet: www.caimestre.it

facebook: <https://www.facebook.com/GruppoEscursionismoGiulioGiurinCaiMestre>



CLUB ALPINO ITALIANO
Sezione di Mestre
Gruppo Escursionismo
"Giulio Giurin"



REGOLAMENTO E NOTIZIE UTILI PER IL PARTECIPANTE

I seguenti punti illustrano le regole e i criteri per la partecipazione all'escursione:

1. La partecipazione all'escursione è subordinata all'iscrizione, al versamento dell'intera quota stabilita e all'accettazione del presente regolamento.
2. Le iscrizioni devono essere formalizzate in Sede entro le ore 22,00 del mercoledì precedente l'escursione, salvo diversa indicazione definita sul programma. Non sono accettate le iscrizioni telefoniche. Le iscrizioni sono accettate entro i termini prestabiliti, ma possono essere chiuse anticipatamente qualora si raggiunga il numero massimo di iscritti.
3. Al momento dell'iscrizione il partecipante deve dichiarare la condizione di socio in regola con il tesseramento per l'anno in corso, esibendo la tessera personale.
4. I minori dovranno essere accompagnati da persona garante e responsabile.
5. La quota versata all'iscrizione non sarà restituita in caso di mancata partecipazione.
6. Il Responsabile dell'Escursione ha facoltà (e dovere) di escludere dall'escursione i partecipanti che per cause diverse (inadeguato equipaggiamento, precarie condizioni fisiche, inesperienza, ecc.) non diano sufficienti garanzie al superamento delle difficoltà dell'itinerario, senza pregiudizio per loro stessi e per il gruppo.
7. Il Responsabile dell'Escursione si riserva la facoltà di annullare l'escursione in caso di mancato raggiungimento del numero minimo di partecipanti, oppure qualora si presentino situazioni tali da pregiudicarne il buon esito. Inoltre è possibile che per necessità sia modificato l'itinerario dell'escursione stessa e la logistica (p.e. mezzi di trasporto). Nel caso di annullamento dell'escursione sarà restituita la quota versata, mentre nel caso di modifica dell'itinerario e della logistica la quota potrà essere rivalutata, restituendo parte di quanto versato, se dovuto.
8. L'escursione sarà effettuata conformemente al programma, salvo eventuali variazioni e modifiche comunicate in sede d'iscrizione dal Responsabile dell'Escursione. Qualora sorgano situazioni di precarietà e rischio per i partecipanti o le circostanze lo richiedano, variazioni e modifiche d'itinerario potranno essere apportate durante lo svolgimento dell'Escursione stessa, secondo il giudizio insindacabile del Responsabile dell'Escursione.
9. Il partecipante all'escursione è informato tramite la scheda descrittiva dell'escursione e al momento dell'iscrizione alla stessa in Sede circa le caratteristiche dell'itinerario, le difficoltà e l'equipaggiamento necessario, gli orari, il luogo di ritrovo, e ogni altra informazione ritenuta utile; pertanto, qualora partecipi all'escursione, se ne assume la responsabilità, sollevando al tempo stesso gli organizzatori/Accompagnatori, il Club Alpino Italiano e la Sezione di Mestre per
10. eventuali fatti che possono accadere dovuti a negligenza personale o a dichiarazioni false o parziali soprattutto per quanto riguarda il grado di preparazione e le attitudini psicofisiche.
11. Ai partecipanti sono particolarmente chieste:
 - a. puntualità al ritrovo,
 - b. scrupolosità nel seguire le indicazioni del Responsabile dell'Escursione e degli Accompagnatori,
 - c. prudenza, disponibilità e collaborazione.

Ogni partecipante, durante l'escursione, avrà cura:

- di rimanere unito al resto del gruppo evitando inutili ritardi,
- di non creare situazioni difficili per la propria ed altrui incolumità,
- di non lasciare rifiuti di alcun genere lungo i percorsi e/o nei luoghi di sosta,
- di non asportare o danneggiare la flora presente e/o arrecare disturbo alla fauna presente o incontrata.

Non è consentito ad alcuno, salvo esplicita autorizzazione del Responsabile dell'Escursione, l'abbandono della comitiva o la deviazione per altri percorsi.

CLUB ALPINO ITALIANO – Sezione di Mestre

Via Fiume, 47-a – Mestre – 30171 – Venezia (Ve) - Tel. 348 41 38 588

e_mail: escursionismo@caimestre.it - internet: www.caimestre.it

facebook: <https://www.facebook.com/GruppoEscursionismoGiulioGiurinCaiMestre>