



**CLUB ALPINO ITALIANO**

Sezione di Mestre



**Gruppo Seniores "Camminare Insieme"**

**Mercoledì 22 FEBBRAIO 2023**

**SENTIERO "ENRICO ROMANAZZI" Itinerario della Biodiversità  
(MONTELLO)**

<b>Descrizione generale</b>	Il Sentiero si snoda dal centro di Santa Maria della Vittoria lungo la Val dell'Acqua tra le prese XII e XIII fino al laghetto Benzoi ed è stato pensato per far conoscere la straordinaria biodiversità del Montello e stimolare riflessioni sull'importanza della tutela e salvaguardia dei suoi habitat.	
<b>Grado di difficoltà</b>	<b>E</b>	ESCURSIONISTICO
<b>Equipaggiamento Attrezzatura</b>	Scarpe da montagna; indumenti da escursionismo; giacca impermeabile; guanti; berretto; zaino; bastoncini; borraccia o thermos; pronto soccorso personale. Abiti e scarpe di ricambio da lasciare in auto.	
<b>Alimentazione</b>	Cibi leggeri e di pronta assimilazione, acqua in borraccia. pranzo presso trattoria Sbeghen.)	
<b>Tempo complessivo</b>	ore: <b>4 circa</b> lunghezza <b>Km. 7.5 ca</b> altitudine max <b>360 m.</b>	
<b>Dislivelli</b>	<b>Salita: +147 m</b>	<b>Discesa: -162 m</b>
<b>Cartografia</b>	"sent. 25	
<b>Accompagnatori</b>	<b>Alessandro Bonaldo</b> IA	Tramontini Claudio Operatore C.M.T.
<b>Contatti</b>	presidente@caimestre.it 3683778081	<a href="mailto:claudio@tramontini.it">claudio@tramontini.it</a> 3482236077
<b>Luogo e ora di partenza</b>	ore <b>7.00</b> - parcheggio del Decathlon a Mestre, zona Terraglio	
<b>Luogo e ora di arrivo</b>	ore 16.00 circa a Mestre	
<b>Trasferimento</b>	Auto proprie, nel rispetto delle norme nazionali e regionali che regolano il trasporto in auto in tempo di pandemia da Covid-19.	
<b>Note</b>	Sarà ad insindacabile giudizio degli Accompagnatori responsabili ogni variazione di itinerario e/o programma, in funzione delle condizioni atmosferiche e del terreno e della preparazione del gruppo.	
<b>Iscrizione all'escursione: On line</b>	Entro il <b>21/02 ore 14</b> iscrizione e l'adesione per il ristoro La mattina dell'escursione saranno raccolte le quote di partecipazione.	
<b>Aspetti geologici</b>	Doline carsiche sorgenti sotterranee laghetto Benzoi	
<b>Aspetti naturalistici</b>	Flora e fauna collinare	

**CLUB ALPINO ITALIANO – Sezione di Mestre**

Via Fiume, 47-a – Mestre – 30171 – Venezia (Ve) -. Tel. 041 938198

e\_mail: [escursionismo@caimestre.it](mailto:escursionismo@caimestre.it) - internet: [www.caimestre.it](http://www.caimestre.it)

facebook: <https://www.facebook.com/GruppoEscursionismoGiulioGiurinCaiMestre>



# CLUB ALPINO ITALIANO

Sezione di Mestre



## Gruppo Seniores "Camminare Insieme"

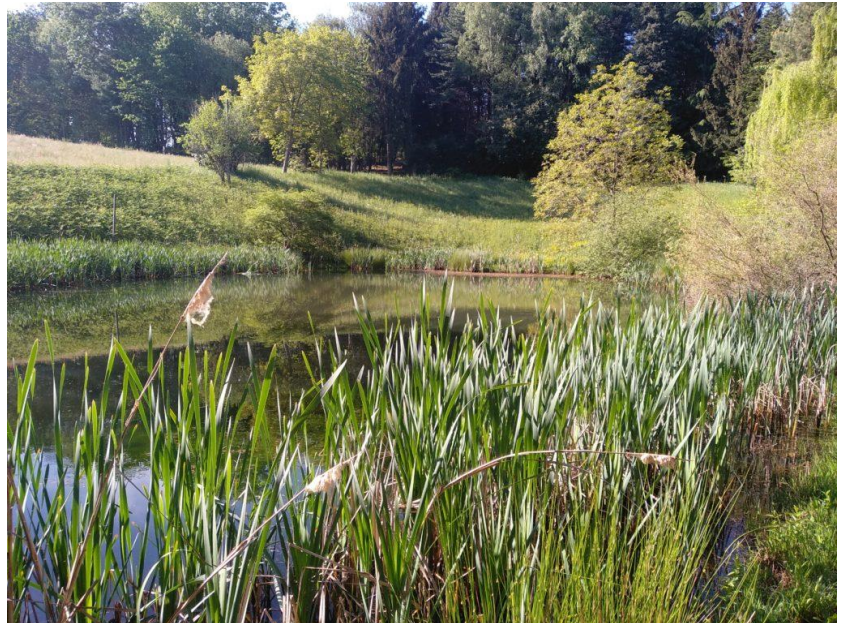
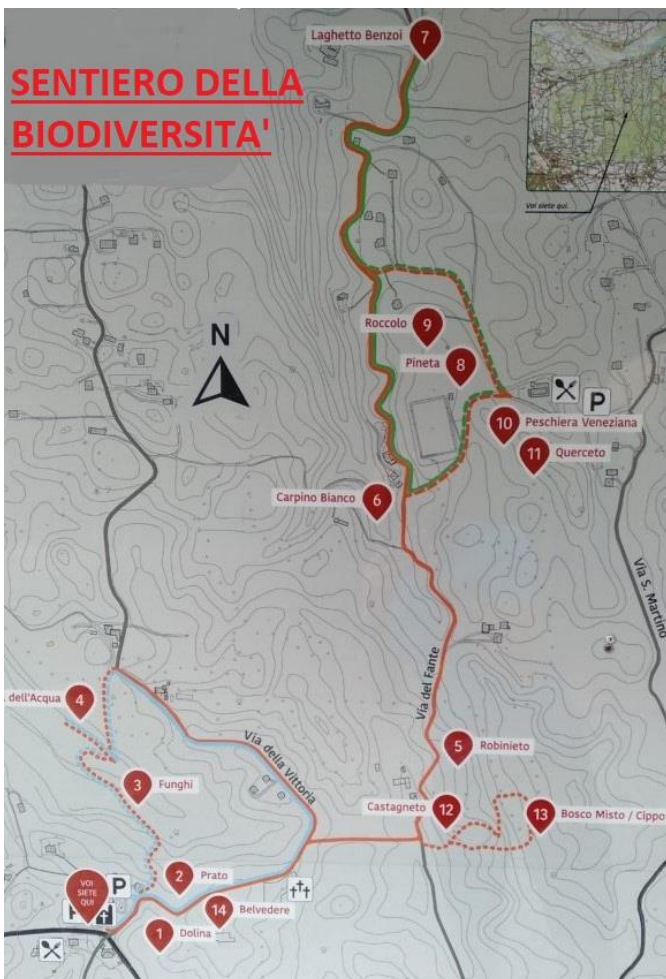
Aspetti storici

Grande guerra

### Itinerario 25: Sentiero Enrico Romanazzi, itinerario della biodiversità

#### Panoramica

Il percorso è adatto a tutti, sia per la corsa che per passeggiata e consente di prendere contatto in modo guidato con la biodiversità dell'area che conoscendo e approfondendo ben 14 suoi aspetti, tutti ben documentati da appositi cartelli che si incontrano lungo il percorso. Il sentiero "Enrico Romanazzi" è dedicato al giovane naturalista montebellunese scomparso nel 2016. Ricercatore, profondo conoscitore del Montello e attivo divulgatore dell'importanza della biodiversità territoriale. Il Sentiero si snoda dal centro di Santa Maria della Vittoria lungo la Val dell'Acqua tra le prese XII e XIII fino al laghetto Benzoi ed è stato pensato per far conoscere la straordinaria biodiversità del Montello e stimolare riflessioni sull'importanza della tutela e salvaguardia dei suoi habitat. Il percorso completo si sviluppa per poco più di 7 chilometri mentre i due percorsi minori portano a toccare alcune sue parti.



**CLUB ALPINO ITALIANO – Sezione di Mestre**

Via Fiume, 47-a – Mestre – 30171 – Venezia (Ve) - . Tel. 041 938198

e\_mail: [escursionismo@caimestre.it](mailto:escursionismo@caimestre.it) - internet: [www.caimestre.it](http://www.caimestre.it)

facebook: <https://www.facebook.com/GruppoEscursionismoGiulioGiurinCaiMestre>



**CLUB ALPINO ITALIANO**

Sezione di Mestre

**Gruppo Seniores "Camminare Insieme"**

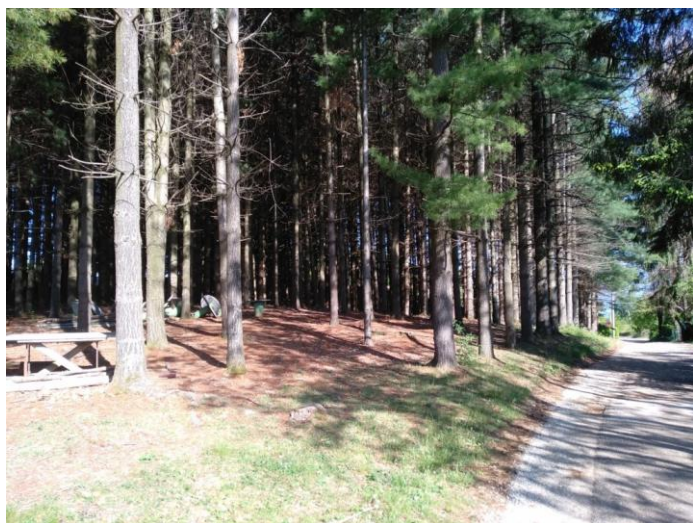
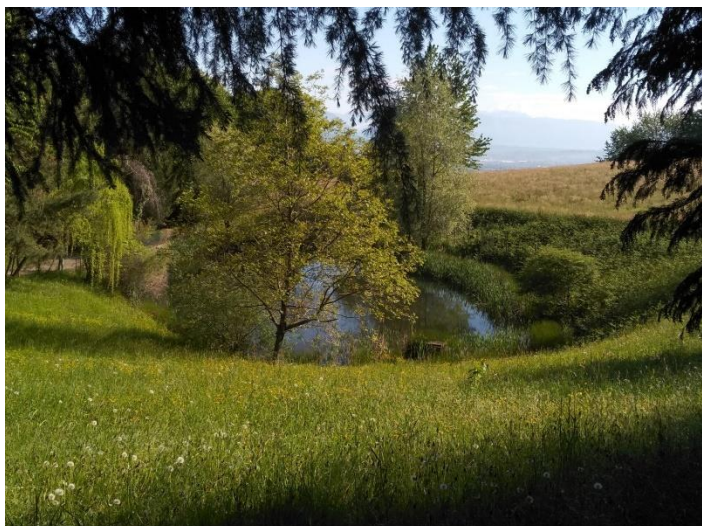


---

## PROGRAMMA DI MASSIMA

### Orari /ritrovi e partenze

- Ore 7.00/7.15** Ritrovo e partenza (Mestre parcheggio Decathlon ) direzione Feltrina Montebelluna Crocetta d. M. (eventuale sosta caffè) e arrivo a Santa Maria della Vittoria (parcheggio)
- Ore 9.00** Partenza escursione (sentiero )
- Ore 11.00** Arrivo al laghetto Benzoi
- Ore 12.30** Trattoria al Beghen Ristoro.
- Ore 15.30** Ritorno alle autovetture
- Ore 16.45** Arrivo max a Mestre.



---

**CLUB ALPINO ITALIANO – Sezione di Mestre**

Via Fiume, 47-a – Mestre – 30171 – Venezia (Ve) -. Tel. 041 938198

e\_mail: [escursionismo@caimestre.it](mailto:escursionismo@caimestre.it) - internet: [www.caimestre.it](http://www.caimestre.it)

facebook: <https://www.facebook.com/GruppoEscursionismoGiulioGiurinCaiMestre>



# CLUB ALPINO ITALIANO

Sezione di Mestre



## Gruppo Seniores “Camminare Insieme”

---

### REGOLAMENTO E NOTIZIE UTILI PER IL PARTECIPANTE

I seguenti punti illustrano le regole e i criteri per la partecipazione all'escursione:

1. La partecipazione all'escursione è subordinata all'iscrizione, al versamento dell'intera quota stabilita e all'accettazione del presente regolamento.
2. Le iscrizioni devono essere formalizzate in Sede entro le ore 14,00 del giorno precedente l'escursione, salvo diversa indicazione definita sul programma. Non sono accettate le iscrizioni telefoniche. Le iscrizioni sono accettate entro i termini prestabiliti, ma possono essere chiuse anticipatamente qualora si raggiunga il numero massimo di iscritti.
3. Al momento dell'iscrizione il partecipante deve dichiarare la condizione di socio in regola con il tesseramento per l'anno in corso, esibendo la tessera personale.
4. I minori dovranno essere accompagnati da persona garante e responsabile.
5. La quota versata all'iscrizione non sarà restituita in caso di mancata partecipazione.
6. Il Responsabile dell'Escursione ha facoltà (e dovere) di escludere dall'escursione i partecipanti che per cause diverse (inadeguato equipaggiamento, precarie condizioni fisiche, inesperienza, ecc.) non diano sufficienti garanzie al superamento delle difficoltà dell'itinerario, senza pregiudizio per loro stessi e per il gruppo.
7. Il Responsabile dell'Escursione si riserva la facoltà di annullare l'escursione in caso di mancato raggiungimento del numero minimo di partecipanti, oppure qualora si presentino situazioni tali da pregiudicare il buon esito. Inoltre è possibile che per necessità sia modificato l'itinerario dell'escursione stessa e la logistica (p.e. mezzi di trasporto). Nel caso di annullamento dell'escursione sarà restituita la quota versata, mentre nel caso di modifica dell'itinerario e della logistica la quota potrà essere rivalutata, restituendo parte di quanto versato, se dovuto.
8. L'escursione sarà effettuata conformemente al programma, salvo eventuali variazioni e modifiche comunicate in sede d'iscrizione dal Responsabile dell'Escursione. Qualora sorgano situazioni di precarietà e rischio per i partecipanti o le circostanze lo richiedano, variazioni e modifiche d'itinerario potranno essere apportate durante lo svolgimento dell'Escursione stessa, secondo il giudizio insindacabile del Responsabile dell'Escursione.
9. Il partecipante all'escursione è informato tramite la scheda descrittiva dell'escursione e al momento dell'iscrizione alla stessa in Sede circa le caratteristiche dell'itinerario, le difficoltà e l'equipaggiamento necessario, gli orari, il luogo di ritrovo, e ogni altra informazione ritenuta utile; pertanto, qualora partecipi all'escursione, se ne assume la responsabilità, sollevando al tempo stesso gli organizzatori/Accompagnatori, il Club Alpino Italiano e la Sezione di Mestre per
10. eventuali fatti che possono accadere dovuti a negligenza personale o a dichiarazioni false o parziali soprattutto per quanto riguarda il grado di preparazione e le attitudini psicofisiche.
11. Ai partecipanti sono particolarmente chieste:
  - a. puntualità al ritrovo,
  - b. scrupolosità nel seguire le indicazioni del Responsabile dell'Escursione e degli Accompagnatori,
  - c. prudenza, disponibilità e collaborazione.

Ogni partecipante, durante l'escursione, avrà cura:

- di rimanere unito al resto del gruppo evitando inutili ritardi,
- di non creare situazioni difficili per la propria ed altrui incolumità,
- di non lasciare rifiuti di alcun genere lungo i percorsi e/o nei luoghi di sosta,
- di non asportare o danneggiare la flora presente e/o arrecare disturbo alla fauna presente o incontrata.

**Non è consentito ad alcuno, salvo esplicita autorizzazione del Responsabile dell'Escursione, l'abbandono della comitiva o la deviazione per altri percorsi.**

---

#### CLUB ALPINO ITALIANO – Sezione di Mestre

Via Fiume, 47-a – Mestre – 30171 – Venezia (Ve) -. Tel. 041 938198

e\_mail: [escursionismo@caimestre.it](mailto:escursionismo@caimestre.it) - internet: [www.caimestre.it](http://www.caimestre.it)

facebook: <https://www.facebook.com/GruppoEscursionismoGiulioGiurinCaiMestre>